



TEC EVENT CAMPUS

ALTE INDUSTRIE - MODERNE EVENTFLÄCHE

# TEC EVENT CAMPUS



## TEC EVENT CAMPUS

Wohlrabedamm 7 - 13629 Berlin

Mail [event@tec-event-campus.com](mailto:event@tec-event-campus.com)

Fon +49 30 470 807 00

[www.tec-event-campus.com](http://www.tec-event-campus.com)



## KEY FACTS

### ca. 1.450 m<sup>2</sup> barrierefreie Indoor-Eventfläche

- Tageslicht in allen Räumen
- frei von Mobiliar für größtmögliche Flexibilität
- Flächenlast von 1.500 kg pro m<sup>2</sup>
- zugelassene Versammlungsstätte im historischen Industriegebäude

### ca. 2.900 m<sup>2</sup> Außenbereich

- 60 PKW-Parkplätze auf dem Gelände zzgl. 2 Parkplätze für Menschen mit Behinderung



Haupteingang (Treppe + Lift) + Außengalerie  
> Zugang zur Front Hall



### MAIN HALL - Blick in Richtung Front Hall

> links Tor zum Einbringen von Fahrzeugen (b280 cm x h310 cm)



## ABMESSUNGEN + LISTENPREISE

Location	Fläche	Raumhöhe	Etage	Listenpreis pro Tag*
<b>Gesamte Location</b>	<b>1.458 m<sup>2</sup></b>	<b>bis 5,10 m</b>	<b>EG</b>	<b>17.500 €</b>
<b>Gesamte Location inkl. Outdoor</b>	<b>4.358 m<sup>2</sup></b>	<b>-</b>	<b>EG + Outdoor</b>	<b>20.500 €</b>
Main Hall +	834 m <sup>2</sup>	bis 5,10 m	EG	14.500 €
Front Hall	382 m <sup>2</sup>	bis 5,10 m	EG	nur mit Main Hall
Meeting 1	121 m <sup>2</sup>	bis 5,10 m	EG	3.500 €
Meeting 2	121 m <sup>2</sup>	bis 5,10 m	EG	3.500 €
Outdoor Front	1.100 m <sup>2</sup>	-	Outdoor	2.500 €
Outdoor Bahn	1.800 m <sup>2</sup>	-	Outdoor	3.000 €
Catering	50 m <sup>2</sup>	3 m	UG	kostenfrei
Lager 1	53 m <sup>2</sup>	3 m	UG	750 €
Lager 2	38,5 m <sup>2</sup>	3 m	UG	600 €

Alle Maßangaben sind ohne Gewähr und sind vor Ort zu prüfen.


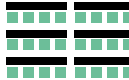

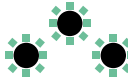




\* Alle Preise verstehen sich netto und zuzüglich der gesetzlichen Mehrwertsteuer. Zusätzlich fallen Kosten für Strom, Wasser, Personal sowie Reinigung an. Für Auf- und Abbautage werden 50% des Listenpreises berechnet, ausgenommen sind die Lagerräume.

**Kommen Sie auf uns zu, falls eine Anmietung des TEC Event Campus für Sie in Frage kommt.  
Gerne erstellen wir ein passendes Angebot.**





# BESTUHLUNGSVARIANTEN

Location	Richtung								
		Pax		Pax		Pax		Pax	
Main Hall	längs	800	8	442	4	621	6	505	5
Main Hall	quer	800	8	453	5	614	6	535	5
Meeting 1		100	2	58	2				
Meeting 2		100	2	58	2				

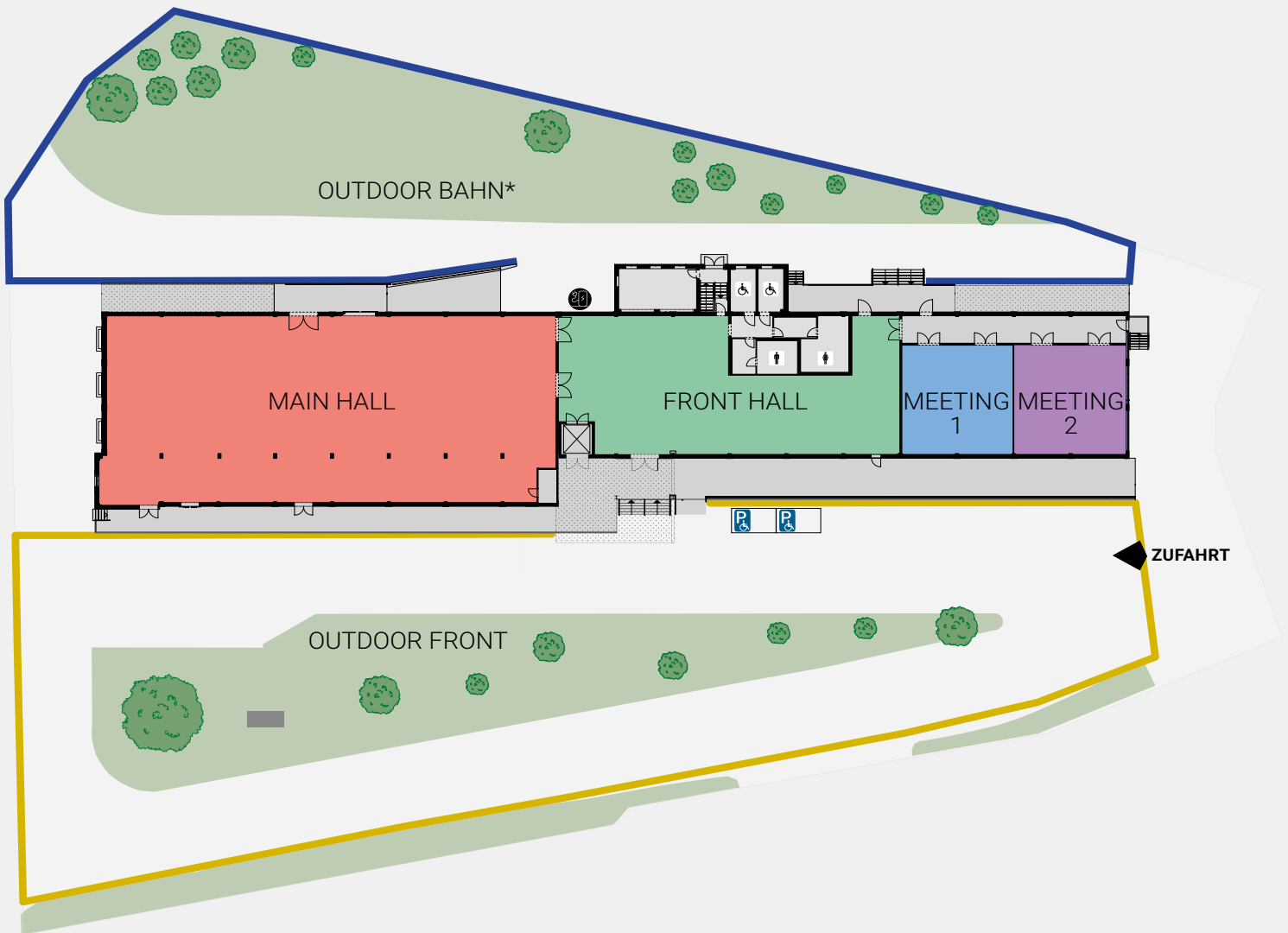
Main Hall längs und quer bezieht sich auf die Position der Bühne im Raum.  
 Die maximale Zulassung beträgt 1.000 Personen. Die angegebenen Bestuhlungszahlen sind Richtwerte und können je nach Art und Umfang des Konzeptes und Set-Ups abweichen.



**MAIN HALL - Blick aus Richtung Front Hall**  
 > große Bühne mit LED-Wand vor Kopf, Stuhlreihen, mittel Bühne sowie Stufenpodeste am Rand

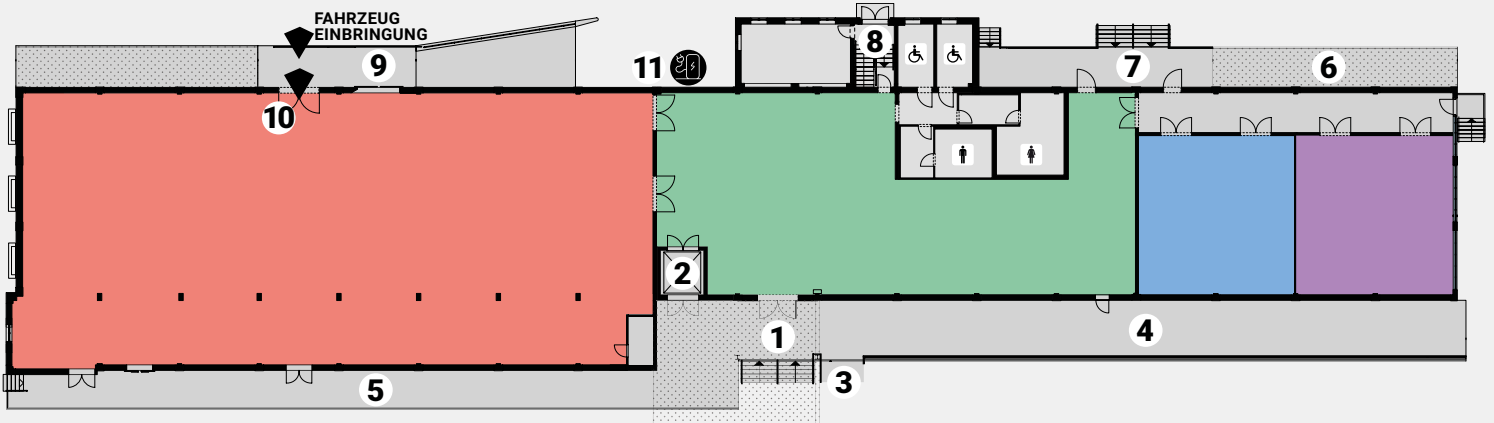


# GESAMTÜBERSICHT



\*Viadukt der Siemensbahn (1927-1980)

# GRUNDRISS - ERDGESCHOSS



## ■ Main Hall

Grundfläche: 834 m<sup>2</sup>  
 Raumhöhe: bis 5,10 m  
 Reihenbestuhlung: ca. 750 Personen  
 maximale Kapazität: 1.000 Personen

## ■ Front Hall

Grundfläche: 382 m<sup>2</sup>  
 Raumhöhe: bis 5,10 m

### Zugang zu den WC

Damen - 9 Kabinen  
 Herren - 4 Kabinen + 6 PP-Becken  
 Barrierefreie WC - 2

## ■ Meeting 1

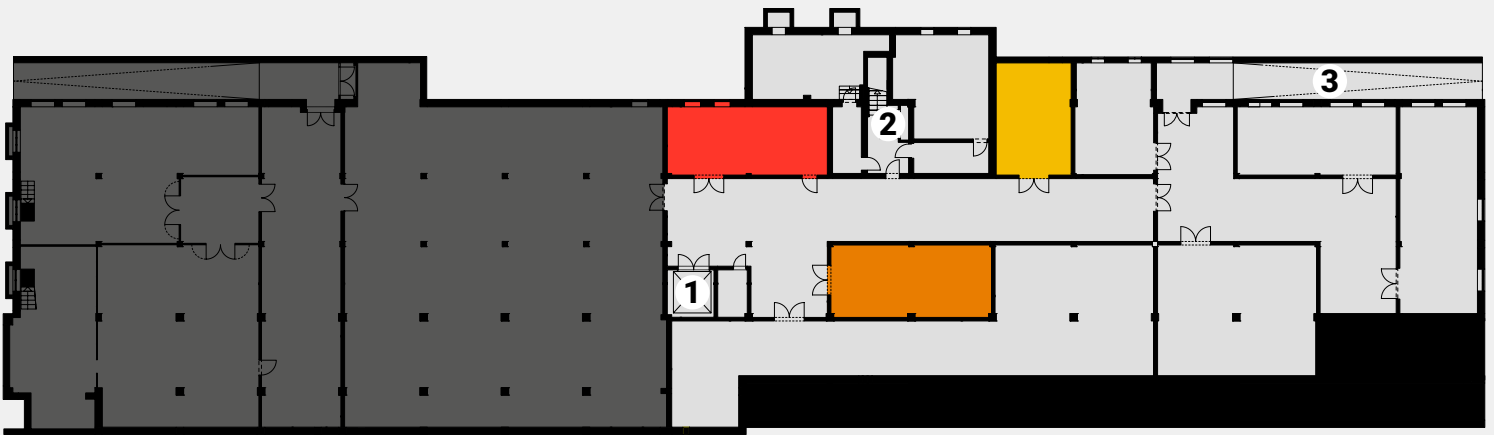
Grundfläche: 121 m<sup>2v</sup>  
 Raumhöhe: bis 5,10 m  
 Reihenbestuhlung: ca. 100 Personen

## ■ Meeting 2

Grundfläche: 121 m<sup>2</sup>  
 Raumhöhe: bis 5,10 m  
 Reihenbestuhlung: ca. 100 Personen

- 1 Haupteingang mit Vordach
- 2 Lastenaufzug (3t Traglast) mit Zugang zur Front Hall sowie Außenfläche am Haupteingang
- 3 Lift zum Haupteingang (Länge 1,43 m x Breite 0,90 m)
- 4 Rampe zum Haupteingang (10% Steigung)
- 5 Außengalerie (ca. 120 m<sup>2</sup>) mit Zugängen zur Main Hall
- 6 Rampe zu Lagerflächen im Untergeschoss (12,5% Gefälle)
- 7 Ausgang in Richtung Outdoor Bahn
- 8 Treppenhaus zum Untergeschoss
- 9 Zugang zur Main Hall mit Rampe (10% Steigung) inkl. entfernbarer Absturzsicherung zur Einbringung von Fahrzeugen
- 10 Tor zum Einbringen von Fahrzeugen (Breite 2,80 m x Höhe 3,07 m)
- 11 Wallbox (22 kW, inkl. 6 m Kabel Typ2)

## GRUNDRISS - UNTERGESCHOSS



**Catering**

Grundfläche: 50 m<sup>2</sup>  
Raumhöhe: 3 m

**Lager 1**

Grundfläche: 53 m<sup>2</sup>  
Raumhöhe: 3 m

**Lager 2**

Grundfläche: 38,5 m<sup>2</sup>  
Raumhöhe: 3 m

1 Lastenaufzug (3t Traglast)

2 Treppenhaus zur Front Hall

3 Rampe zum Außenbereich (12,5% Steigung)



TEC EVENT CAMPUS

## SERVICELLEISTUNGEN

### GETRÄNKECATERING



Vom Begrüßungskaffee am Veranstaltungsbeginn bis zum Longdrink während des Get-Together am Abend – unsere Getränkepauschalen bieten Ihnen die volle Flexibilität und werden Ihrem Veranstaltungskonzept entsprechend individuell erstellt.

Im Sinne der Nachhaltigkeit und um wertvolle Ressourcen zu schonen, bieten wir ausschließlich Getränke in Glasflaschen an und achten bei der Auswahl der Anbieter auf einen gesellschaftlichen Mehrwert.

### BRANDING - BANNER



An der Fassade des TEC Event Campus befinden sich neun Bannerflächen, welche für veranstaltungsbezogene Werbung sowie für Präsentationen von Partnerlogo oder als Pressewände verwendet werden können.

In Ausrichtung zur Einfahrt des TEC Event Campus stehen Bannerflächen in den Maßen von 14,60 m<sup>2</sup> bis 32,20 m<sup>2</sup> zur Verfügung.

Die weiteren Banner befinden sich entlang der Zuwegung zum Haupteingang der Location (siehe Abbildung).

### ALL-INCLUSIVE



Auf Wunsch übernehmen wir die Koordinierung, Steuerung und Abrechnung der Partnergewerke für Veranstaltungstechnik, Speisencatering sowie Ausstattung inkl. Dekoration. Für diese Leistung wird eine Handling Fee für den jeweiligen finalen Auftrags jedes Partnerangebotes veranschlagt.

Somit ermöglichen wir Ihnen ein beinahe All-Inclusive Angebot im Rahmen der Locationanmietung.

Eventkonzeptionierung sowie Teilnehmenden-Management ist davon ausgeschlossen.





TEC EVENT CAMPUS

## IMPRESSIONEN



### Outdoor Bahn

> im Hintergrund - Rampe zur Main Hall



### Front Hall

> links Zugang zur Main Hall | rechts Haupteingang



### Meeting 1 - Blick vom Flur

> Loungebestuhlung mit Bühne



### Main Hall - Links der Zugang zur Front Hall

> Mischbestuhlung mit Bühne

### VIRTUELLER RUNDGANG TEC EVENT CAMPUS





TEC EVENT CAMPUS

## UNSERE ANDEREN LOCATIONS

### CAFE MOSKAU



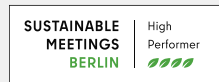
12 Veranstaltungsräume erstrecken sich über zwei Ebenen des historischen Cafe Moskau und bieten Kapazitäten von 60 bis 446 m<sup>2</sup>.

Das Herzstück der Location bilden die beiden lichtdurchfluteten Säle Almaty im Erdgeschoss und Moskau im Obergeschoss.

Ebenso beeindruckend die beiden großzügige Außenbereiche.

#### KEYFACTS

- 2.600 m<sup>2</sup> Eventfläche
- Kapazität für 1.200 Personen
- Tageslicht in allen Eventflächen
- mobiles Trennwandsystem
- frei von Mobiliar, Technik und Speisencatering
- bis zu 433 Plätze im Reihenbestuhlung



[CAFEMOSKAU.COM](https://cafemoskau.com)

Adresse: Karl-Marx-Allee 34 | 10178 Berlin

### SALON BABETTE



Der ehemalige Kosmetiksalon „Babette“ wurde zu Beginn der 1960er Jahre errichtet und bietet heute moderne Eventflächen.

Die Fläche Madona (Erdgeschoss) steht als multifunktionaler Raum mit einem festen Bartresen, Standardmöblierung sowie Veranstaltungstechnik zur Verfügung und der Raum Elva (Obergeschoss) ist mit Loungemobiliar ausgestattet.

#### KEYFACTS

- 126 m<sup>2</sup> Eventfläche
- Kapazität für 100 Personen
- dreiseitige Vollverglasung
- frei von Speisencatering
- Mobiliar unseres Partners Party Rent Berlin

[SALONBABETTE.COM](https://salonbabette.com)

Adresse: Karl-Marx-Allee 34 | 10178 Berlin



## TEC EVENT CAMPUS

# KONTAKT + PARTNER

### LOCATION

TEC Event Campus  
Wohlrabedamm 7  
13629 Berlin

### OFFICE

TEC Event Campus GmbH  
Milastraße 2  
10437 Berlin

### HAUSSICHERHEIT

FSB-Security – Jörn Ullmann  
Mail joern.ullmann@fsb-security.com

### AUSSTATTUNG + DEKORATION

Party.Rent  
Juliane Seidel + Isabel Haverkamp  
Mail juliane.seidel@party.rent  
isabel.haverkamp@party.rent  
Fon +49 30 200 061 525 8

### VERANSTALTUNGSTECHNIK

AMBION GmbH  
Christian Rathgeber-Fietzke + Lars Hiesener  
Mail tec@ambion.de  
Fon +49 30 726 278 412 1

### CATERING

Fuchs + Gans GmbH  
Gernot Karger + Paula Möhring  
Mail info@fuchsundgans.com  
Fon +49 30 804 935 69

Hoflieferanten Berlin

Michael Lammert  
Mail lammert@hoflieferanten.berlin  
Fon +49 30 200 086 611

### ANFRAGEN + BESICHTIGUNGEN

Sales Team  
Mail event@tec-event-campus.com  
Fon +49 30 470 807 00

### PRODUKTIONSTECHNISCHE FRAGEN

Produktions Team  
Mail produktion@tec-event-campus.com

### HOTEL

Amano Group  
bis 10 Zimmer – Izabella Lugin  
Mail lugin@amanogroup.com

ab 10 Zimmer – Monique Belling  
Mail bellings@amanogroup.com

### FAHRSERVICE

BerlinMobil Frank Richert GmbH  
Doreen Plischkaner  
Mail plischkaner@berlinmobil.de  
Fon +49 30 422 199 14

Kochbox-Event Berlin GmbH  
Katharina Müller  
Mail info@kochbox.com  
Fon +49 30 857 426 16

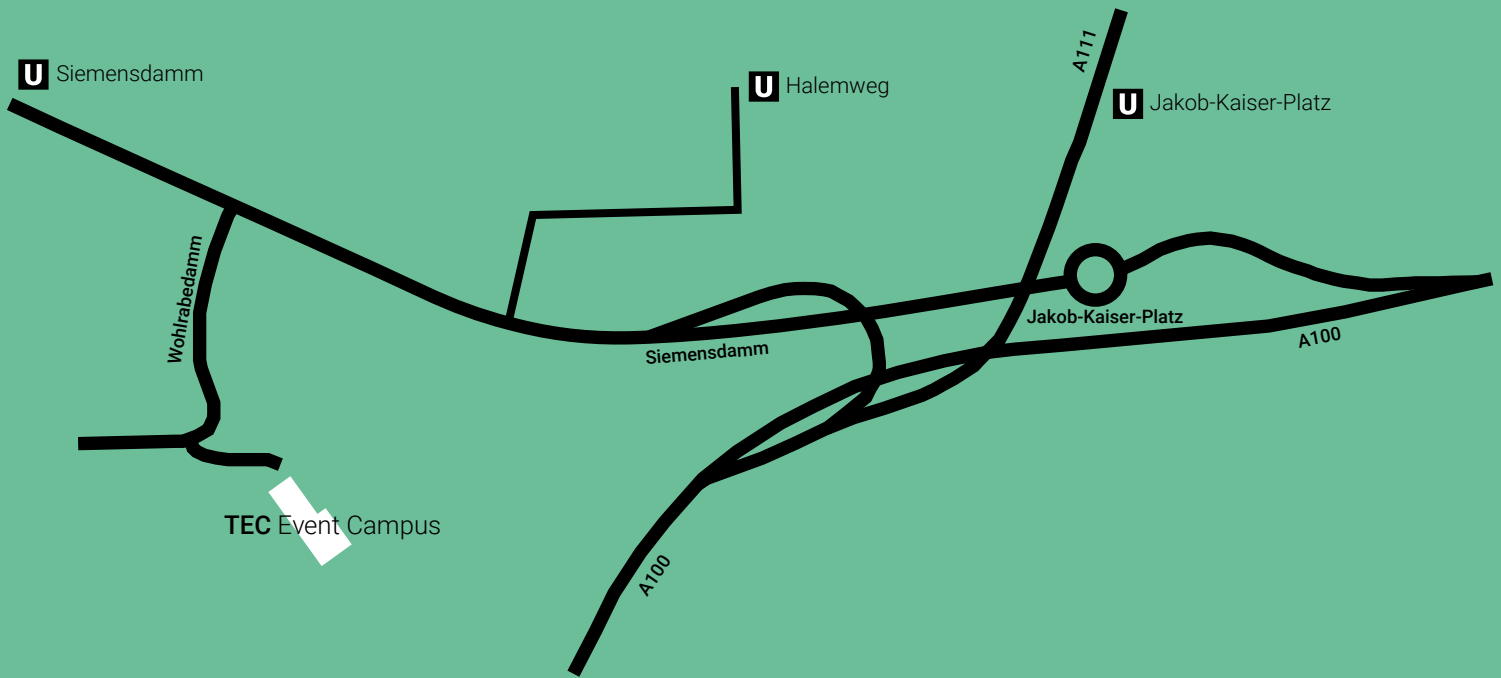
Wild & Wiese GmbH & Co. KG

Ralf Dekorsy  
Mail ralf.dekorsy@wildundwiese.de  
Fon +49 30 657 779 01



## TEC EVENT CAMPUS

# ANFAHRT



**TEC Event Campus** - Wohlrabadamm 7 - 13629 Berlin.

### Öffentliche Verkehrsmittel

U-Bahnhof Siemensdamm (U7)  
U-Bahnhof Jakob-Kaiser-Platz (U7)  
U-Bahnhof Halemweg (U7)

### Anfahrt

ca. 10 Minuten Fahrzeit zur Messe Berlin  
ca. 40 Minuten Fahrzeit zum Flughafen BER

### Parkflächen

Unser Gelände bietet Parkmöglichkeiten für bis zu 60 PKW, bei großen Fahrzeugaufkommen müssen Parkplätze im öffentlichen Straßenraum genutzt werden.

## Unsere Mitglied- + Partnerschaften

Mitglied



Partner von



Bundesvereinigung  
Veranstaltungswirtschaft

