

Kurzbericht



TEC Event Campus | ©TEC Event Campus GmbH

TEC Event Campus

Wohlrabedamm 7
13629 Berlin

Tel: +49 30 470 807 00

Kontaktformular Webseite
<https://www.tec-event-campus.com/>

Herzlich willkommen!

Alte Industrie – Moderne Eventfläche

Lassen Sie sich von den Möglichkeiten des TEC EVENT CAMPUS inspirieren. Events bis zu 1.000 Personen, Fahrzeugpräsentationen, Fashion Shows, Messen, Workshops, Partys, Konferenzen oder eine andere Art von Event – die Möglichkeiten sind groß wie auch die Eventflächen unserer neuen exklusiven Eventlocation.

PRÜFERGEBNIS

für

TEC Event Campus

13629 Berlin, Zertifikats-ID: PA-13252-2026



Dieses Angebot wurde nach den Kriterien
der bundesweiten Kennzeichnung

»Reisen für Alle«

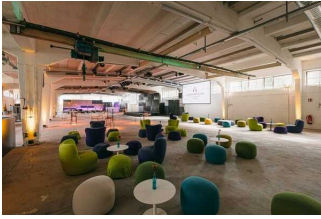
eingestuft und ist berechtigt, im Zeitraum

Mai 2026 – April 2029

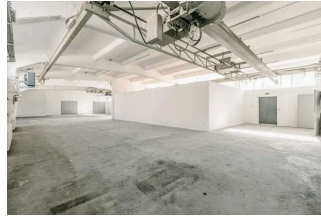
die Auszeichnung

»Barrierefreiheit geprüft«

sowie die dazu gehörigen Piktogramme zu führen
und vertragsgemäß zu nutzen.



TEC Event Campus
©TEC Event Campus GmbH



TEC Event Campus
©TEC Event Campus GmbH



TEC Event Campus
©TEC Event Campus GmbH



TEC Event Campus
©TEC Event Campus GmbH



TEC Event Campus
©Rolf Schrader

Überblick

- ca. 1.450 m² Indoor-Eventfläche und ca. 2.900 m² Außenbereich
- Events bis zu 1.000 Personen im historisches Industriegebäude
- Fahrzeugpräsentationen, Fashion Shows, Messen, Workshops, Partys, Konferenzen oder eine andere Art von Event
- exklusiven Eventlocation
- Lage im Norden Charlottenburgs in unmittelbarer Nähe von Siemensstadt
- ca. 10 Minuten Fahrzeit zur Messe Berlin, ca. 40 Minuten Fahrzeit zum Flughafen BER
- 62 Parkplätze auf dem Gelände

Barrierefreiheit auf einen Blick

- Stufenloser Zugang zum Gebäude/Gelände (über Hublift/Rampen)
- Alle für den Gast nutzbaren und erhobenen Räume und Einrichtungen sind stufenlos oder über einen Hublift erreichbar
- 90 cm Mindestbreite aller erhobenen Durchgänge/Türen
- WCs für Menschen mit Behinderung
- Assistenzhunde sind willkommen

Informationen für Menschen mit Gehbehinderung und Rollstuhlfahrer

Alle prüfrelevanten Bereiche erfüllen die Qualitätskriterien der Kennzeichnung "**Barrierefreiheit geprüft – teilweise barrierefrei für Menschen mit Gehbehinderung und Rollstuhlfahrer**".

Einige **Hinweise zur Barrierefreiheit** haben wir nachfolgend zusammengestellt. Detaillierte Angaben finden Sie im Prüfbericht.

- Die nächste Bushaltestelle "Wohlrabedamm Mitte" (Busline 139) ist ca. 400 m vom Eingang entfernt.
- Es gibt zwei Parkplätze für Menschen mit Behinderung. Diese sind aber nicht entsprechend gekennzeichnet.
- Alle für den Gast nutzbaren und erhobenen Räume und Einrichtungen sind stufenlos/ ebenerdig oder über Rampen oder einen Hublift zugänglich.
- Die Rampe zum Eingang hat eine Längsneigung von 12 %, die Rampe zwischen Main Hall und Außenbereich 10 %.
- Alle für den Gast nutzbaren und erhobenen Türen/Durchgänge sind mindestens 90 cm breit.
- Es sind zwei öffentliche WCs für Menschen mit Behinderung vorhanden, welche beidseitig anfahrbar sind (mindestens 90 cm). Es sind links und rechts vom WC klappbare Haltegriffe vorhanden.

Informationen für Menschen mit Hörbehinderung und gehörlose Menschen

Einige **Hinweise zur Barrierefreiheit** haben wir nachfolgend zusammengestellt. Detaillierte Angaben finden Sie im Prüfbericht.

- Es gibt kein optisch deutlich wahrnehmbares Blitz- oder Blinksignal (z.B. bei Feueralarm).
- Es ist keine induktive Höranlage im Tagungsraum vorhanden.
- Informationen zur Orientierung sind in Schriftform und in Form von Piktogrammen verfügbar.

Informationen für Menschen mit Sehbehinderung und blinde Menschen

Einige **Hinweise zur Barrierefreiheit** haben wir nachfolgend zusammengestellt. Detaillierte Angaben finden Sie im Prüfbericht.

- Assistenzhunde sind willkommen.
- Der Eingangsbereich ist nicht visuell kontrastreich gestaltet.
- Die Beschilderung (zur Orientierung) ist in gut lesbarer und kontrastreicher Schrift gestaltet.
- Alle erhobenen und für den Gast nutzbaren Bereiche sind hell und blendfrei ausgeleuchtet.
- Treppenstufen weisen keine kontrastreichen Kanten auf. Treppen weisen beidseitige Handläufe auf.
- Informationen sind nicht in Relief- oder Brailleschrift verfügbar.

Informationen für Gäste mit kognitiven Beeinträchtigungen

Einige **Hinweise zur Barrierefreiheit** haben wir nachfolgend zusammengestellt. Detaillierte Angaben finden Sie im Prüfbericht.

- Name bzw. Logo des Betriebes/der Einrichtung sind von außen klar erkennbar.
- Das Ziel des jeweiligen Weges ist teilweise in Sichtweite.
- Informationen zur Orientierung sind in Schriftform und in Form von Piktogrammen verfügbar.
- Es sind keine Informationen in Leichter Sprache vorhanden.

Bildergalerie

Wir haben für Sie einige Fotos aus dem Betrieb / Angebot zusammengestellt. In den Detailberichten finden Sie weitere Fotos.



Parken

©Rolf Schrader



Eingang

©Rolf Schrader



Eingang

©Rolf Schrader



Eingang

©Rolf Schrader



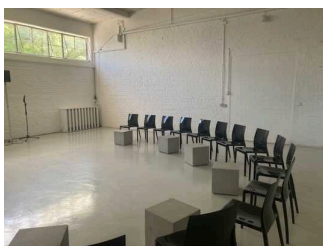
Front Hall

©Rolf Schrader



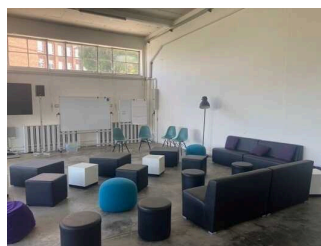
Meeting-Räume 1 und 2

©Rolf Schrader



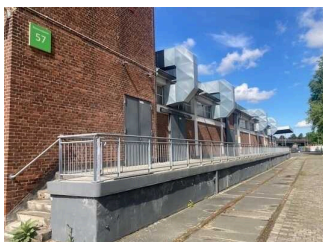
Meeting-Räume 1 und 2

©Rolf Schrader



Meeting-Räume 1 und 2

©Rolf Schrader



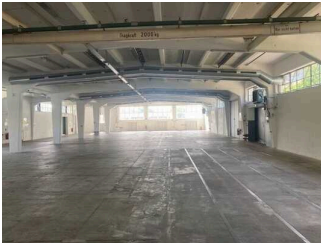
Außenbereich

©Rolf Schrader



Außenbereich

©Rolf Schrader



Main Hall

©Rolf Schrader



**Öffentliches WC
für Menschen mit
Behinderung (rechts)**

©Rolf Schrader



**Öffentliches WC
für Menschen mit
Behinderung (links)**

©Rolf Schrader



Hilfsmittel

©Rolf Schrader



**Bedienelemente /
Leitsystem**

©Rolf Schrader



**Bedienelemente /
Leitsystem**

©Rolf Schrader

Informationen zum Kennzeichnungssystem „Reisen für Alle“

Alle nach „Reisen für Alle“ **zertifizierten Betriebe und Orte** erfüllen folgende Kriterien:

- Die Daten und Angaben zur Barrierefreiheit wurden von **externen, speziell geschulten Erhebern** vor Ort erhoben und geprüft. Es handelt sich um keine Selbsteinschätzung.
- Die Daten zur Barrierefreiheit liegen **im Detail** vor und können von Gästen eingesehen werden.
- Mindestens ein Mitarbeiter hat an einer **Schulung** zum Thema „**Barrierefreiheit als Komfort- und Qualitätsmerkmal**“ teilgenommen.

Die Kennzeichnung – Erläuterung der Logos und Piktogramme

Das Kennzeichen „**Information zur Barrierefreiheit**“ signalisiert, dass detaillierte und geprüfte Informationen zur Barrierefreiheit für alle Personengruppen vorliegen.



Das Kennzeichen „**Barrierefreiheit geprüft**“ basiert auf „Information zur Barrierefreiheit“ und bedeutet, dass zusätzlich die Qualitätskriterien für bestimmte Personengruppen teilweise oder vollständig erfüllt sind.



Die Kennzeichnung „**Barrierefreiheit geprüft**“ liegt in zwei Qualitätsstufen vor:

„**Barrierefreiheit geprüft: teilweise barrierefrei**“.

Die Qualitätskriterien sind für die dargestellte Personengruppe der Rollstuhlfahrer teilweise erfüllt, d. h. das Angebot ist für Rollstuhlfahrer teilweise barrierefrei. Das „i“ im Piktogramm signalisiert, dass man noch einmal genauer nachlesen sollte, ob das Angebot den eigenen Ansprüchen genügt.



„**Barrierefreiheit geprüft: barrierefrei**“.

Die Qualitätskriterien sind für die dargestellte Personengruppe der Rollstuhlfahrer erfüllt, d. h. das Angebot ist für Rollstuhlfahrer barrierefrei.



Es gibt Qualitätskriterien für **sieben Personengruppen** und für jede Personengruppe ein eigenes **Piktogramm**.

Menschen mit Gehbehinderung



Rollstuhlfahrer



Menschen mit Hörbehinderung



Gehörlose Menschen



Menschen mit Sehbehinderung



Blinde Menschen



Menschen mit kognitiven Beeinträchtigungen

